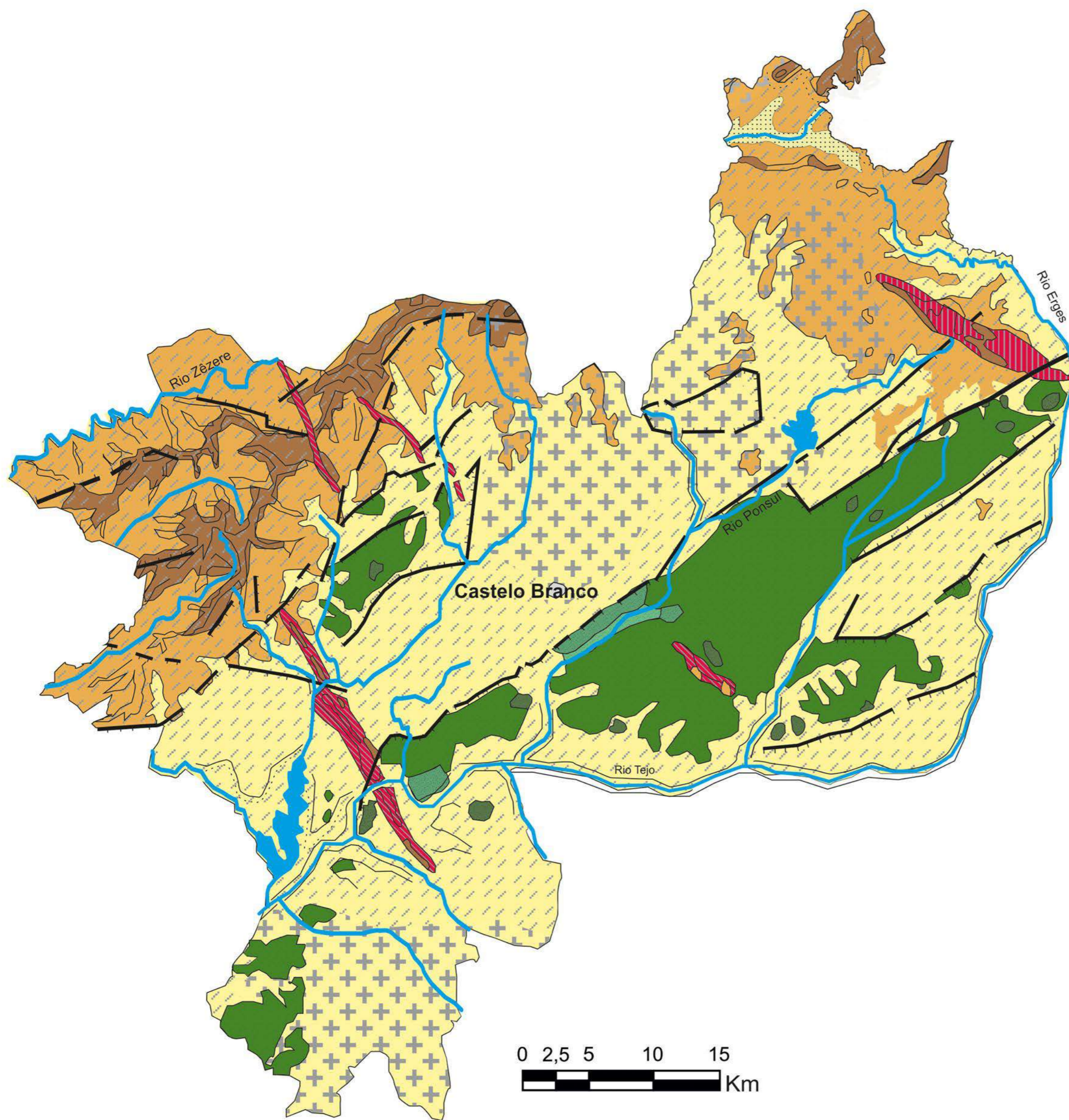


Mapa Geomorfológico

Geopark Naturtejo Mundial da UNESCO



Hipsometria (m)

- 0-400
- 400-700
- 700-1200
- >1200

Hidrografia

- Rede Hidrográfica

Litologias

A - Maciço Hercínico

- Rochas sedimentares xisto-grauváquicas: séries metamórficas derivadas
- Quartzitos e xistos com intercalações quartzíticas
- Granitos calco-alcálinos

B - Coberturas sedimentares do Maciço Hercínico

- Rochas predominantemente detríticas

Tectónica

- Falha
- Vale de fratura

Formas de Relevo

A - Formas Estruturais

- Escarpa de falha

B - Formas Fluviais

- Fundo aluvial
- Terraço fluvial
- Vale encaixado
- Fundo aluvial

C - Formas e formações de vertente e interflúvios

- Rebordo de erosão
- Base de vertente
- Modelado de dissecação das montanhas xistosas
- Relevo residual em rocha dura
- Raías e cascalheiras de planalto

- Agglomerado urbano importante

