



Ficha técnica

O GR29 "Rota dos Veados" é um percurso pedestre de grande rota marcado, nos dois sentidos, segundo as normas da Federação de Campismo e Montanhismo de Portugal. As marcas com tinta branca e vermelha são as seguintes:



Caminho certo



Caminho errado

Mudança de direcção



Para a esquerda



Para a direita

Percurso - Caminhos rurais, bem definidos

Desníveis - pouco acentuados variando entre os 397m (Guedelha) e os 210m (observatório de Aves dos Alares)

Nível de dificuldade - médio

Época aconselhada - todo o ano (preferencialmente inverno e primavera)

Distâncias entre os pontos mais significativos:

Rosmaninhal	→	Cegonhas - 18,7 km
Cegonhas	→	Couto dos Correias - 2,7 km
Couto dos Correias	→	Soalheiras - 2,8 km
Soalheiras	→	Alares - 3,9 km
Alares	→	Antigo posto da Guarda Fiscal - 2,5 km
Antigo posto da Guarda Fiscal	→	Observ. de Aves dos Alares (GR 29.2 - ramal) - 1,4 km
Antigo posto da Guarda Fiscal	→	Rosmaninhal - 14,7 km
Variante "Aldeia dos Alares" (GR 29.1)	→	- 3 km
Variante "Ribeira da Fonte Santa" (GR 29.3)	→	- 4 km
TOTAL (aprox.)		53 quilómetros, incluindo as duas variantes e o ramal



Cuidados especiais e normas de conduta

- Seguir apenas pelos trilhos sinalizados;
- Evitar barulhos e atitudes que perturbem a paz do local;
- Observar a fauna à distância;
- Não danificar a flora;
- Não recolher rochas, minerais ou artefactos;
- Levar o lixo até um local onde haja serviço de recolha;
- Respeitar a propriedade privada;
- Não fazer lume;
- Ser afável com os outros;

Entidade Promotora



Apoio



Percurso Integrado



Financiamento



Registo e homologação

Percurso pedestre registado e homologado pela:



Dados de Interesse

Idanha-a-Nova	
Câmara Municipal	277 200 570
www.cm-idanha.pt - cmidanha@gmail.com	
Gabinete de Turismo - serviços centrais / Centro Cultural Raiano	277 202 900
GNR	277 202 129
Bombeiros de Idanha-a-Nova	277 202 456
Secção de Bombeiros da Zebreira	277 427 117
Rosmaninhal	
Junta de Freguesia	277 477 366
GNR Rosmaninhal	277 477 140
Postos de Turismo	
Turismo Centro de Portugal - Deleg. Monfortinho	277 434 223
Posto de Turismo de Monsanto	277 314 642
Posto de Turismo de Idanha-a-Velha	277 914 280
Posto de Turismo de Penha Garcia	277 366 011
Posto de Turismo de Segura	277 466 008
Posto de Turismo de Idanha-a-Nova	277 201 023
NATURTEJO	272 320 176

Para informações de alojamento ou restauração no concelho, contactar os postos de Turismo indicados.

GR 29

"Rota dos Veados"

PERCURSOS PEDESTRES DE IDANHA-A-NOVA



Aldeia dos Alares (Foto J.G.)



Vista sobre o Rio Tejo (Foto CM Idanha)



Sardão (Foto CM Idanha)



Emergência e SOS Floresta 112

Descrição do percurso

O GR 29 "Rota dos Veados" é um percurso pedestre de grande rola, em circuito, com duas variantes e um ramal que, no seu conjunto, constituem uma pequena rede de percursos pedestres a partir do antigo posto da Guarda Fiscal. O GR 29 tem início e fim no Rosmaninhal, junto ao parque desportivo e recinto de festas.

Dequi dirige-se para a foz do Medo, inicialmente pela estrada de asfalto depois, por caminhos tradicionais, rumo para a Quedelha, daqui para Vale Pórtos, atravessa a ribeira do Traixo subindo de seguida para as Cegonhas.

Desta localidade volta a atravessar a ribeira para a sua margem esquerda, a jusante da ponte da estrada municipal que liga as Cegonhas ao Coulo dos Correias. Localidade onde se chega pela referida estrada. Após o Coulo dos Correias, a uns 500 metros, toma-se um caminho que, atravessando o ribeiro da Raiz, conduz ao marco geodésico de S. Felizes onde se toma um estradão, à esquerda, para as Soalheiras.

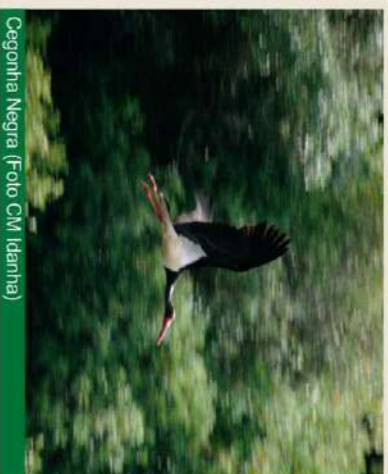
Atravessado o ribeiro da Velha, rumam-se para sul, passando pelo lugar da Carriga - 2 ou 3 casas - após a qual, na Guimada, se toma um largo caminho que conduz aos Alares, antiga aldeia, agora abandonada e em ruínas.

Após a aldeia, de onde se sai para oeste por um antigo caminho entre muros, passados uns 800 metros rumam-se a sul até ao antigo posto da Guarda Fiscal, sendo este o local de partida e chegada das duas variantes e do ramal que podem ser percorridas de forma independente constituindo estes três percursos autónomos.

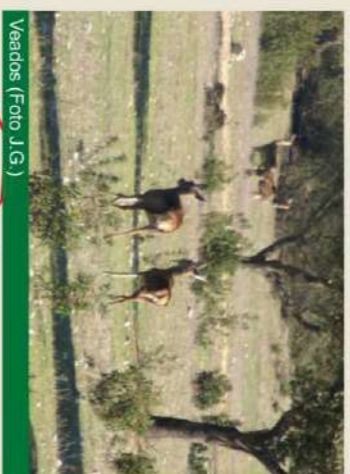
Do posto da Guarda Fiscal, rumam-se para norte e depois para nordeste até ao ponto de partida no Rosmaninhal passando por locais como "Mané", "Fonte da Coba", Ovelheiros, Tapada da Ordem e Ponte Longa.



Abutre Negro (Foto CM Idanha)



Cegonha Negra (Foto CM Idanha)



Veados (Foto J.G.)

GR 29.1

VARIANTE GR 29.1 "Aldeia dos Alares"

Esta variante permite ao pedestrista o contacto com um bosque mediterrânico de azinheiras e outras espécies de grande valor.

A uns 500 metros dos Alares, vindo das Soalheiras, toma-se um caminho à direita que, não passando nos Alares, passa por um belo bosque de azinheiras indo directamente para o antigo posto da Guarda Fiscal.

Para quem opte por não fazer a totalidade do GR e queira fazer somente esta variante pode aliá-lo com o troço do GR29 entre os Alares e o posto da Guarda Fiscal e fazer um interessante percurso pedestre em circuito, somente com 7.600 metros. Para isso basta seguir as indicações do GR29.1, a partir do referido posto.

GR 29.2

RAMAL GR 29.2 "Observatório de Aves dos Alares"

A partir do antigo posto da Guarda Fiscal, este ramal do GR29 com 1,4km de extensão leva o pedestrista ao observatório dos Alares sobre as arbas do Tejo e as terras da Extremadura espanhola. Podem ser observados veados, grifos, abutres do Egito, águia-de-asa-redonda, cegonha negra, entre outros.

Este é um percurso linear com 2800m, contabilizando ida e volta.

GR 29.3

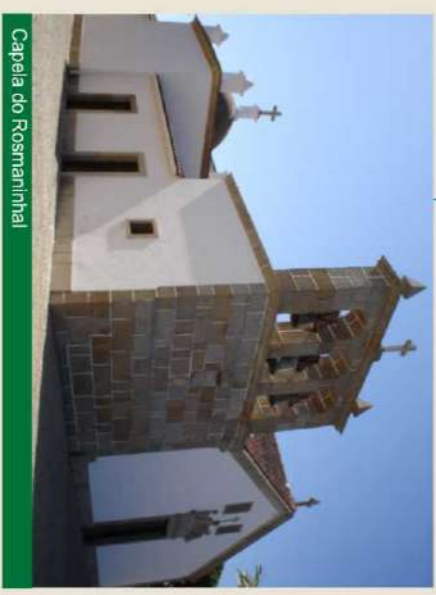
VARIANTE GR 29.3 "Ribeira da Fonte Santa"

A partir do antigo posto da Guarda Fiscal este percurso leva o pedestrista até à ribeira da Fonte Santa e à sua confluência com o rio Tejo onde podem ser observadas espécies animais e vegetais das zonas húmidas, entre outras.

É em circuito e tem cerca de 4.000m de extensão e pode ser feito de forma independente do GR29 "Rota dos Veados".



Iris sp. - Lago do campo (Foto J.G.)



Capela do Rosmaninhal

LEGENDA

	Burrinho		Provação
	Abitureo		Cova isolada
	Veados		Serra ou Cova
	Cabo		Ruínas
	Estrépiteo		Parque florestal de S. Fidal
	Oliveiro		Ponte
	Azinheira		Militaria
	Foz		Marco geodésico
	GR 29		Estrada edificada
	GR 29.1		Caminho
	GR 29.2		Linha de água (seco)
	GR 29.3		Linha de água (vivo)
	GR 29.4		Linha de água (seco)
	GR 29.5		Linha de água (vivo)
	GR 29.6		Linha de água (seco)
	GR 29.7		Linha de água (vivo)
	GR 29.8		Linha de água (seco)
	GR 29.9		Linha de água (vivo)
	GR 29.10		Linha de água (seco)
	GR 29.11		Linha de água (vivo)
	GR 29.12		Linha de água (seco)
	GR 29.13		Linha de água (vivo)
	GR 29.14		Linha de água (seco)
	GR 29.15		Linha de água (vivo)
	GR 29.16		Linha de água (seco)
	GR 29.17		Linha de água (vivo)
	GR 29.18		Linha de água (seco)
	GR 29.19		Linha de água (vivo)
	GR 29.20		Linha de água (seco)
	GR 29.21		Linha de água (vivo)
	GR 29.22		Linha de água (seco)
	GR 29.23		Linha de água (vivo)
	GR 29.24		Linha de água (seco)
	GR 29.25		Linha de água (vivo)
	GR 29.26		Linha de água (seco)
	GR 29.27		Linha de água (vivo)
	GR 29.28		Linha de água (seco)
	GR 29.29		Linha de água (vivo)
	GR 29.30		Linha de água (seco)
	GR 29.31		Linha de água (vivo)
	GR 29.32		Linha de água (seco)
	GR 29.33		Linha de água (vivo)
	GR 29.34		Linha de água (seco)
	GR 29.35		Linha de água (vivo)
	GR 29.36		Linha de água (seco)
	GR 29.37		Linha de água (vivo)
	GR 29.38		Linha de água (seco)
	GR 29.39		Linha de água (vivo)
	GR 29.40		Linha de água (seco)
	GR 29.41		Linha de água (vivo)
	GR 29.42		Linha de água (seco)
	GR 29.43		Linha de água (vivo)
	GR 29.44		Linha de água (seco)
	GR 29.45		Linha de água (vivo)
	GR 29.46		Linha de água (seco)
	GR 29.47		Linha de água (vivo)
	GR 29.48		Linha de água (seco)
	GR 29.49		Linha de água (vivo)
	GR 29.50		Linha de água (seco)



ESPAÑHA

GR 29 "Rota dos Veados"

PERCursos PEDESTRES DE IDANHA-A-NOVA

Escala: 1/25.000